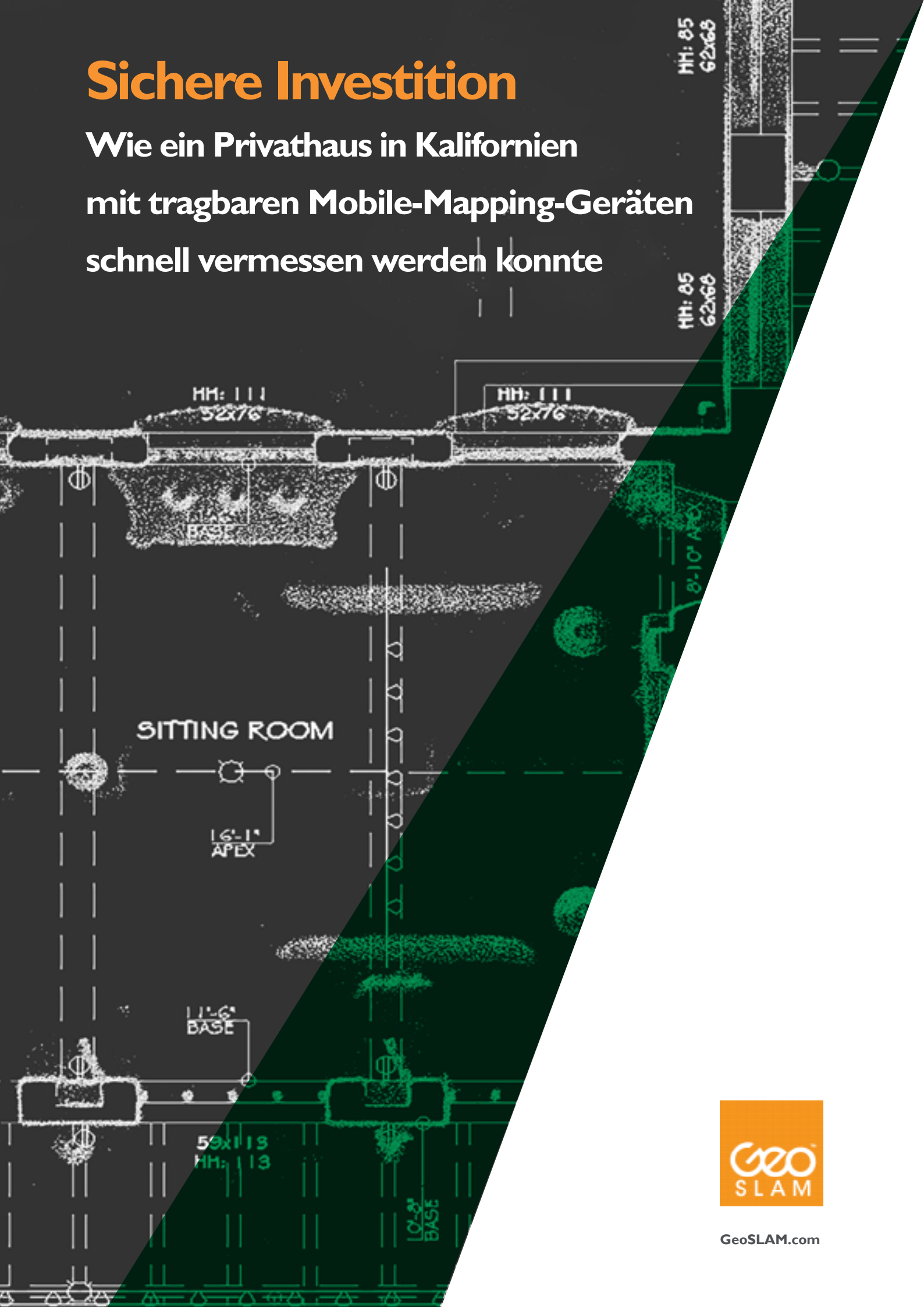


Sichere Investition

Wie ein Privathaus in Kalifornien
mit tragbaren Mobile-Mapping-Geräten
schnell vermessen werden konnte



GeoSLAM.com

Die schnelle Vermessung eines Privathauses in Kalifornien mit Mobile-Mapping

Das in Kalifornien ansässige Unternehmen Precision Property Measurements (PPM) wurde mit der Vermessung eines großen Privathauses beauftragt, um genaue Bestandspläne für die Renovierung zu erstellen. Die Herausforderung bestand darin, dass das ca. 1.800 m² große Haus in Santa Barbara bewohnt war und die Vermessung schnell und unauffällig durchzuführen war.

Das Projektteam entschied sich für die flexible Mapping-Technologie von GeoSLAM. Greg Davies, Director of Survey Technology, erklärt:

„Bei unseren Wohnprojekten haben wir den ZEB-REVO anderen terrestrischen Scannern vorgezogen, da die Datenerfassung schnell und umfangreich ist und in puncto Genauigkeit die Erwartungen unserer Kunden erfüllt.“

Um die Bewohner so wenig wie möglich zu stören, führte das Team von PPM zwei schnelle Scans an zwei Tagen durch. Während des ersten Scans wurden in ca. 90 min das großflächige Erdgeschoss und die Gemeinschaftsräume erfasst. Die privaten Schlafzimmer waren an diesem Tag tabu.

In einem zweiten Scan wurden die Schlafräume erfasst. Darü-



Das Vermessungsteam hatte vor Ort nur wenig Zeit, um das bewohnte Haus vollständig zu vermessen.

ber hinaus wurden zahlreiche Überlappungen mit den unteren Stockwerken aufgenommen, um die 2 Scans zusammenführen zu können. Nach nur 140 min. war das gesamte Haus vermessen.

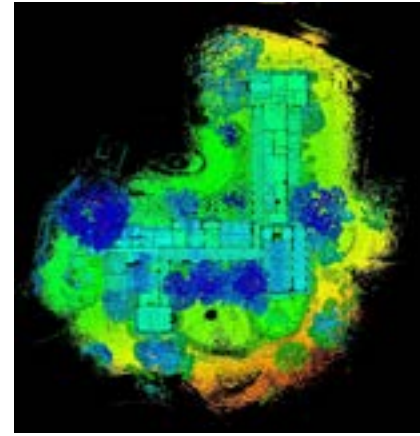
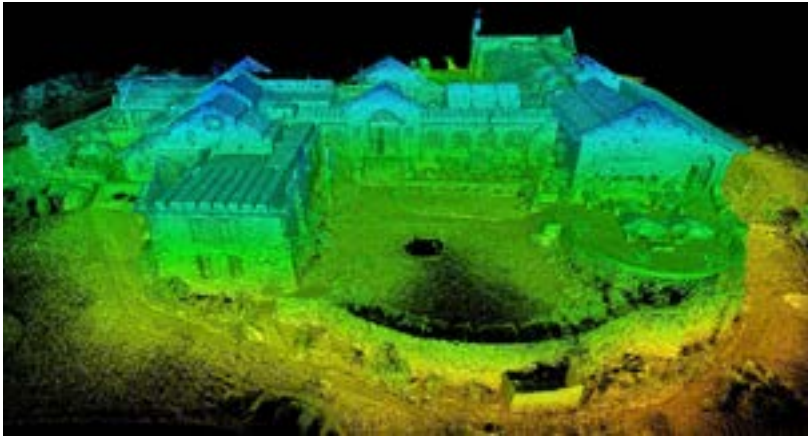
Für die Vermessung eines Wohnhauses in dieser Größe hätte ein Vermesser in der Regel 4 Tage benötigt. PPM konnte diese Zeit deutlich unterbieten und benötigte für die Vermessung mit dem ZEB-REVO weniger als 2,5 Stunden.

Durch den Einsatz der Software GeoSLAM Hub zur Nachbearbeitung und Zusammenführung der Datensätze konnte das Team einen digitalen Zwilling der komplexen Bauwerks erstellen. Doch konnte die Lösung von GeoSLAM auch die Erwartung von PPM hinsichtlich Genauigkeit erfüllen?

Die innovative Mapping-Technologie von GeoSLAM lieferte eine Genauigkeit von 2 cm.



Blick auf den Hausflur mit komplexem Tragwerk



Perspektivische Ansicht und Draufsicht des Wohnhauses als Punktwolke aus Daten, die in weniger als 2,5 Stunden mit dem ZEB-REVO erfasst wurden. Ansicht in CloudCompare

„Wir waren schon immer stolz darauf, eine Genauigkeit von 2 cm oder weniger zu erreichen.

Seitdem wir den ZEB-REVO nutzen, können wir unsere bisherige Genauigkeit beibehalten; doch wir haben an Effizienz dazugewonnen, die unseren Kunden einen echten Mehrwert bietet“

Greg Davies, PPM

Über Precision Property Measurements

Precision Property Measurements ist ein US-amerikanisches Unternehmen, das Bestandszeichnungen für Kunden erstellt, die sich eine „sorgenfreie“ Renovierung wünschen.

Das Unternehmen führt pro Jahr über 2.000 Bestandserfassungen für eine Vielzahl von Kunden durch. Dazu gehören nicht nur Architekten, Vermögensverwalter und Eigentümer, sondern auch große Marken wie McDonalds, Chipotle, Walgreens, Marriott und viele weitere.

Precision Property Measurements ist stolz darauf, hochwertigen Service und Support im Bereich Bestandserfassung anbieten zu können. Die Technologie von GeoSLAM fügt sich perfekt in diese Werte ein, da sie die Anforderungen der PPM-Kunden an schnelle und genaue Bestandspläne erfüllt und Bauprojekte ohne Qualitätseinbußen ermöglicht.

Über GeoSLAM

GeoSLAM mit Hauptsitz in Großbritannien ist ein weltweiter Marktführer flexibler 3D-Mapping-Technologie. Unsere einzigartige mobile Technologie ist äußerst vielfältig und passt sich allen Umgebungen an – besonders in Innenräumen, unter Tage oder bei schwer zugänglichen Bereichen – und ermöglicht genaues 3D-Mapping ohne GPS.

Unsere Technologie ist benutzerfreundlich; Kunden können in wenigen Minuten ein hochgenaues 3D-Modell ihrer Umgebung erstellen. GeoSLAM wurde 2012 als ein Joint Venture zwischen CSIRO (Australiens Behörde für wissenschaftliche Forschung und Erfinder des WLANs) und 3D Laser Mapping gegründet. Mit Kundschaft im Bereich Vermessung, Ingenieurwesen, Bergbau sowie Gebäude- und Anlagenverwaltung verfügt GeoSLAM über ein stetig wachsendes Netzwerk aus 60 Händlern in 50 Ländern auf 6 Kontinenten.

Kontakt

GeoSLAM

Innovation House
Mere Way
Ruddington Fields Business Park
Ruddington
Nottinghamshire
NG11 6JS
Großbritannien

+44 (0) 1949 831 814
info@geoslam.com
@GeoSLAMLtd



Gustav-Ricker-Str. 62 | D-39120 Magdeburg
Tel.: +49 (0)391 62 69 96 0
Mail: info@laserscanning-europe.com
Web: www.laserscanning-europe.com

Autorisierter GeoSLAM-Händler



GeoSLAM.com